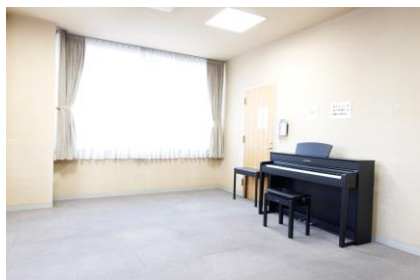


合唱、少人数での演奏の練習などにご利用いただけます。
 但し、楽器の使用に制限を設けておりますので、事前に受付にご相談ください。
 なお、電子ピアノは無料でお使いいただけます。



定員	15名
広さ	33㎡、(7×4.7m)
飲食	×
防音	○
付帯無料	<ul style="list-style-type: none"> ・電子ピアノ ・譜面台×15 ・机×2 ・折り畳み椅子×15 付帯無料設備の内容は変更となることがございます。
備考	和太鼓禁止。 楽器制限あり、要相談。

■ 利用料

館内施設利用料金	早朝延長 8:00-9:00	午前 9:00-12:00	午前延長 12:00-13:00	午後 13:00-16:30	午後延長 16:30-17:30	夜間 17:30-21:00	夜間延長 21:00-22:00
区内料金	200	900	300	1,100	300	1,100	300
区外料金	300	1,300	400	1,600	400	1,600	400
付帯設備料金 (区内・区外共通)	早朝延長 8:00-9:00	午前 9:00-12:00	午前延長 12:00-13:00	午後 13:00-16:30	午後延長 16:30-17:30	夜間 17:30-21:00	夜間延長 21:00-22:00
移動式ビデオプロジェクター	150	550	150	550	150	550	150
金屏風	150	550	150	550	150	550	150

* 午前と午後、午後と夜間を引き続き利用する場合は、それぞれの中間時間について延長料金は適用しません。

■ ご利用上の注意

- ・ 利用時間は、片付け・部屋の原状回復を含めた利用時間になります。ゴミはお持ち帰りください。
- ・ 付帯設備は、窓口にて利用当日の申込・利用も可能です。
- ・ 楽器の使用に制限（和太鼓は禁止）を設けております。楽器の使用を希望される方は事前にみどりコミュニティセンターへご連絡を頂きますよう、お願い致します。なお、他の利用者に影響があると判断した場合は、使用を中止していただくことがございます。

■ お願い事項

- ・ 換気のため終了時間の15分前には利用を終了しすみやかな退館をお願い致します。